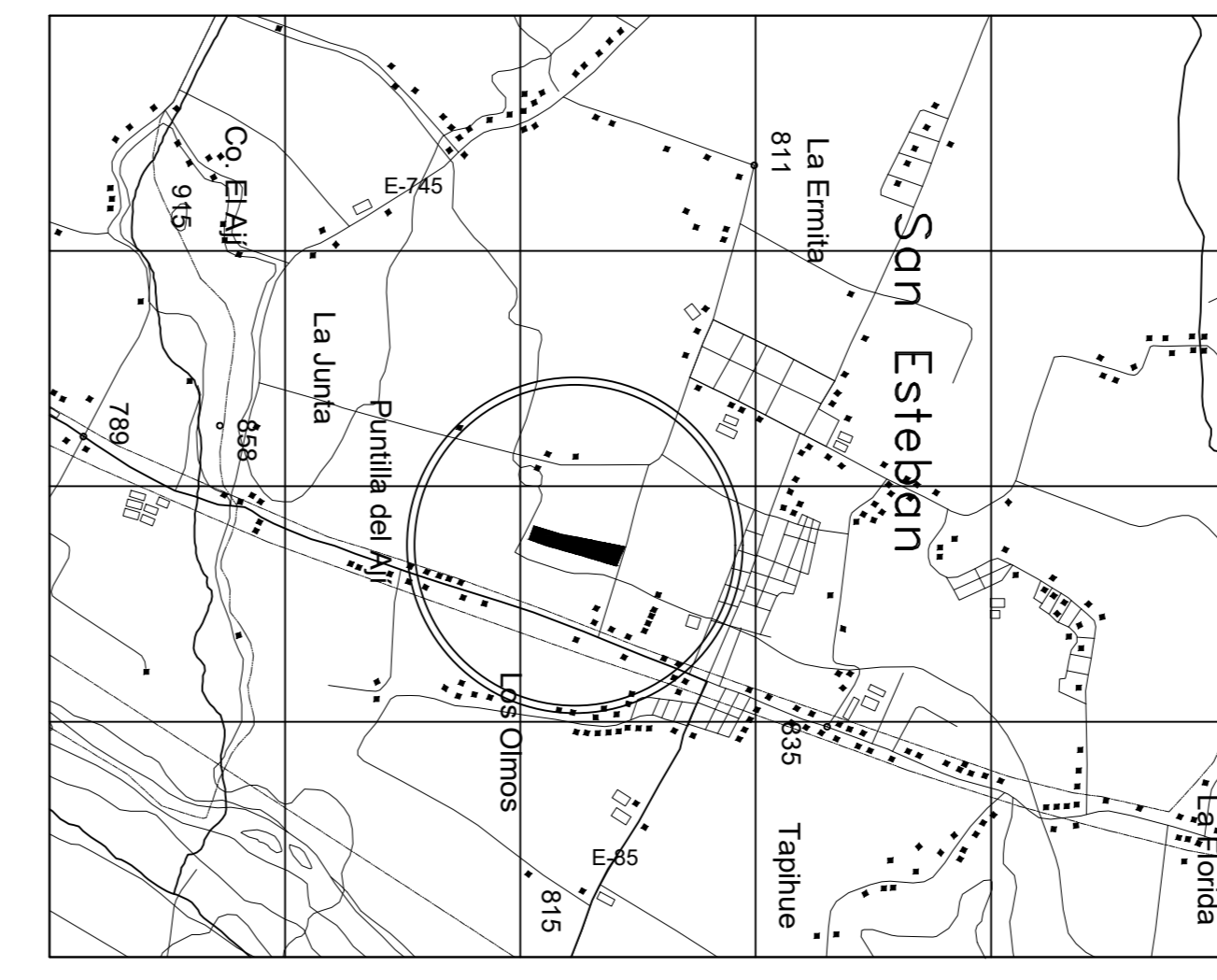
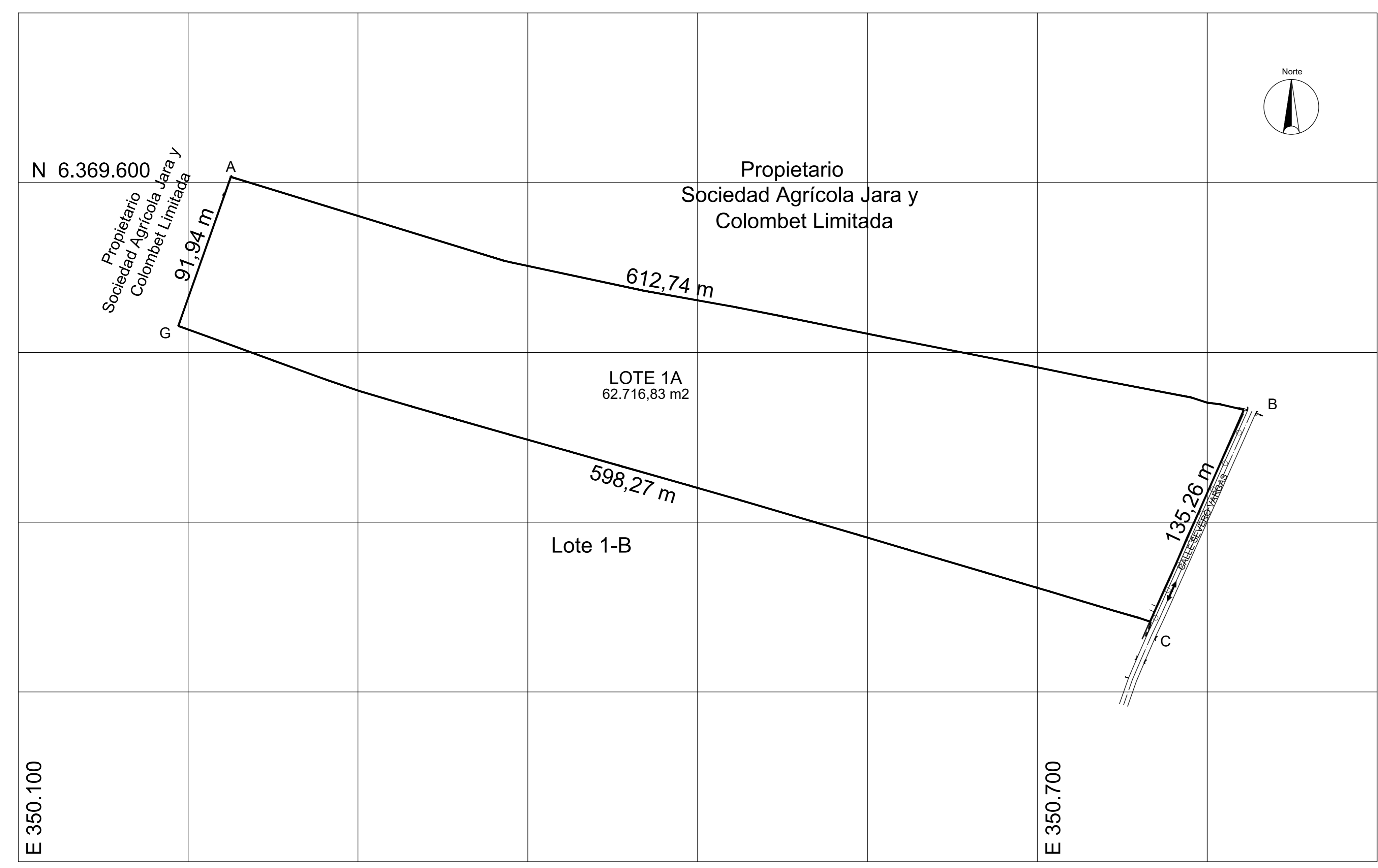
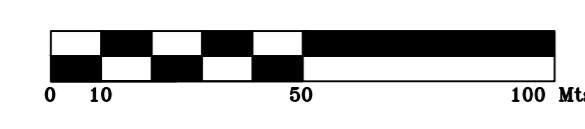


PLANTA SITUACIÓN ACTUAL
ESC. 1 : 1500



Ubicación Geográfica

CUADRO RESUMEN DE SUPERFICIES			
LOTE	SUPERFICIE ÚTIL	SERVIDUMBRE	TOTAL
1	4.446,25 m ²	877,52 m ²	5.323,77 m ²
2	4.470,47 m ²	1299,00 m ²	5769,47 m ²
3	4.472,13 m ²	528,95 m ²	5001,08 m ²
4	4.492,33 m ²	530,58 m ²	5022,91 m ²
5	4.445,81 m ²	566,57 m ²	5012,38 m ²
6	4.471,83 m ²	566,49 m ²	5038,32 m ²
7	4.410,44 m ²	608,35 m ²	5018,79 m ²
8	4.433,95 m ²	593,76 m ²	5027,71 m ²
9	4.393,29 m ²	643,01 m ²	5036,30 m ²
10	4.369,38 m ²	675,44 m ²	5044,82 m ²
11	5.720,99 m ²	129,45 m ²	5850,44 m ²
12	5.515,81 m ²	55,03 m ²	5570,84 m ²
SUPERFICIE TOTAL :			62.716,83 m ²

SUBDIVISIÓN PREDIO AGRÍCOLA
LOTE 1A, Severo Vargas N° 1295

Arquitecto Patrocinante Tomas Candelli Rojas RUT N° 13.185.085-9	Contenido: Plano Topográfico Plano Situación Actual Plano Situación Propuesta	Lamina 01 de 1
Propietario: SOCIEDAD INMOBILIARIA E INVERSIONES ANDINA LTDA RUT. N° 76.169.833-9	Roj: 119-164	Escalas: indicadas
Ubicación: Calle Severo Vargas N°1295, Comuna San Esteban, Provincia de Los Andes Región de Valparaíso	Arquitectura Diseño Geomensura Yebes buenos 345 Dpto. 4 Los Andes Fono 034 408296 - 81499280 WWW.CSPROECTA.CL	Fecha: DICIEMBRE 2021